

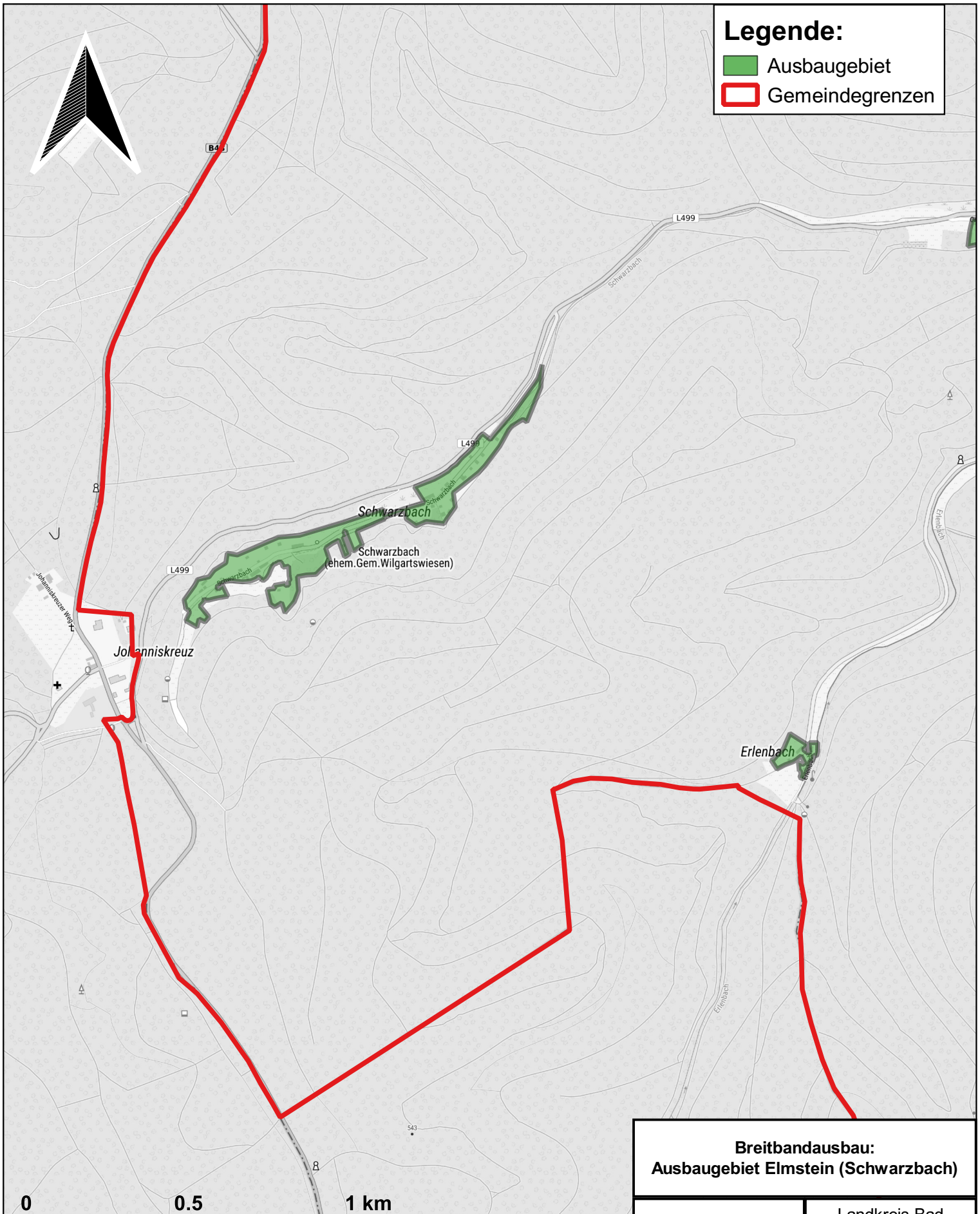


Legende:

-  Ausbauggebiet
-  Gemeindegrenzen



0 0.5 1 km

© Geobasisdaten Vermessungs- und Katasterverwaltung Rheinland-Pfalz (Geobasis-DE/ LVermGeoRP 2020)
© Inexio
© Bundesamt für Kartographie und Geodäsie 2020, Datenquellen: http://sg.geodatenzentrum.de/web_public/Datenquellen_TopPlus_Open.pdf
© GeoBasis-DE / LVermGeoRP (2020), dl-de/by-2-0, <http://www.lvermgeo.rlp.de> [2020];
Es gelten folgende Regelungen zu Gewährleistung und Haftung; URL: <https://lvermgeo.rlp.de/de/geodaten/opendata/gewaehrleistung-haftung/>

Breitbandausbau: Ausbauggebiet Elmstein (Schwarzbach)

Maßstab: 1:15000

Größe: 297x210 mm

Datum: 20.02.2020

Kartengrundlage:
Alkis, Inexio

Landkreis Bad
Dürkheim



Ersteller:
Raimund Rinder, Marcel
Kämmer