

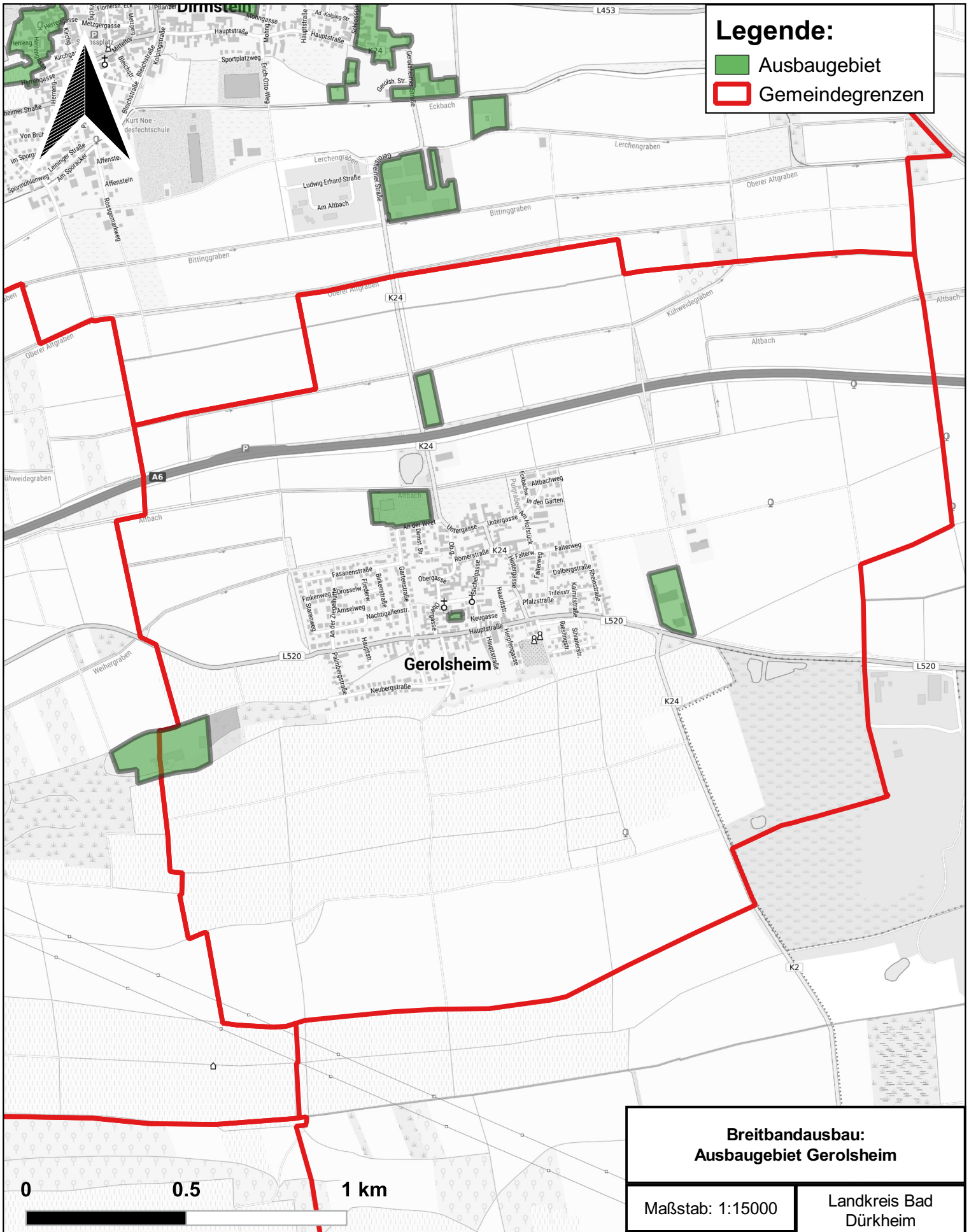



# Legende:

-  Ausbaubereich
-  Gemeindegrenzen



0 0.5 1 km

© Geobasisdaten Vermessungs- und Katasterverwaltung Rheinland-Pfalz (Geobasis-DE/ LVermGeoRP 2020)  
© Inexio  
© Bundesamt für Kartographie und Geodäsie 2020, Datenquellen: [http://sg.geodatenzentrum.de/web\\_public/Datenquellen\\_TopPlus\\_Open.pdf](http://sg.geodatenzentrum.de/web_public/Datenquellen_TopPlus_Open.pdf)  
© GeoBasis-DE / LVermGeoRP (2020), dl-de/by-2-0, <http://www.lvermgeo.rlp.de> [2020];  
Es gelten folgende Regelungen zu Gewährleistung und Haftung; URL:<https://lvermgeo.rlp.de/de/geodaten/opendata/gewaehrleistung-haftung/>

<b>Breitbandausbau: Ausbaubereich Gerolsheim</b>	
Maßstab: 1:15000	 Landkreis Bad Dürkheim
Größe: 297x210 mm	
Datum: 20.02.2020	Ersteller: Raimund Rinder, Marcel Kämmer
Kartengrundlage: Alkis, Inexio	